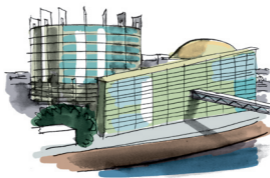




EUROPA-PARLAMENTETS

KONTAKT HÅNDBOG

JANUAR 2011



Europa-Parlamentets Informationskontor i Danmark
Europa-Huset - Gothersgade 115 - DK-1123 København K
Tlf.: 33 14 33 77 - Fax: 33 15 08 05
Web: www.europarl.dk
E-mail: epkobenhavn@europarl.europa.eu

Europa-Parlamentet er EU's parlamentariske organ. Det har 736 medlemmer, der vælges for 5 år ad gangen ved direkte valg i de 27 medlemsstater. Det næste valg finder sted i juni 2014. I Parlamentet findes der 7 politiske grupper.

Parlamentet træffer sine beslutninger på plenarmøderne, mens arbejdet forberedes i de stående og midlertidige udvalg, og i de politiske grupper.

Der er offentlig adgang til plenarmøderne, ligesom til de fleste af udvalgsmøderne. Parlamentet kan afholde høringer og nedsætte undersøgelsesudvalg eller midlertidige udvalg vedrørende konkrete sager som f.eks. kogalskab, ECHELON, mund- og klovsyge, humangenetik, klimænderinger og CIA-aktiviteter. Desuden kan Parlamentet modtage og behandle klager fra borgerne om forhold, der vedrører EU.

Europa-Parlamentet er nu medlovgiver på næsten al EU-lovgivning igennem den såkaldte fælles beslutningstagning. På andre områder skal Parlamentet enten høres eller godkende f.eks. internationale aftaler og optagelse af nye medlemslande.

Parlamentet udnævner Den Europæiske Ombudsmand. Den græske ombudsmand Nikiforos Diamandouros tiltrådte den 1.4.2003.

Parlamentet skal godkende udnævnelsen af Kommissionen og dens formand, og det skal høres i forbindelse med udnævnelsen af direktionen i Den Europæiske Centralbank samt ved udpegning af dommere til EF-domstolen og medlemmer af Revisionsretten. På den måde er Parlamentet med til at styrke de andre EU-institutioners demokratiske legitimitet.

Parlamentet er sammen med Rådet ansvarlig for vedtagelsen af EU's budget. Desuden er det Parlamentet, der skal godkende Kommissionens måde at bruge pengene på. Parlamentet har hjemsted i Strasbourg og afholder i løbet af året dér tolv plenarmøder. Der holdes også plenarmøder af kortere varighed i Bruxelles. Udvalgene og de politiske grupper mødes ligeledes i Bruxelles.

Parlamentets Generalsekretariat ligger i Luxembourg, hvor knap halvdelen af de i alt ca. 6.000 ansatte har tjenestested. Resten af de ansatte er fordelt med ca. 2.400 i Bruxelles og ca. 60 i Strasbourg. Det er et princip, at MEP'erne skal kunne tale deres eget sprog i Parlamentet. Der findes i øjeblikket 23 officielle sprog i EU, og der vil blive stillet endnu større krav til tolkning og oversættelse ved optagelse af flere medlemslande. Henved 30% af Parlamentets ansatte er derfor tilknyttet sprogtenesterne.

Denne lille håndbog skulle gerne gøre det lettere at finde den rigtige person det rigtige sted.

Med venlig hilsen

Henrik Gerner Hansen

Fung. informationschef

JANUAR 2011

Europa-Huset

Gothersgade 115

DK-1123 København K

Tlf.: +45 33 14 33 77 og +45 33 41 40 40

Fax: +45 33 15 08 05

E-mail: epkobenhavn@europarl.europa.eu

Web: www.europarl.dk

Under Strasbourg-møderne endvidere:

Kontor: IP3 F03105D

Tlf.: +33 3 88 1 75676 og 75767

Fax: +33 3 88 1 79077

Mobil: +45 22 11 43 77

+45 25 48 87 11

+45 41 19 05 11

+45 41 11 96 77

E-mail: epkobenhavn@europarl.europa.eu

Medarbejdere:

Henrik Gerner Hansen

*Fung. informations
chef*

Tlf.: +45 33 41 40 44

Mobil: +45 25 48 87 11

Jens Jensen

Pressechef

Tlf.: +45 33 41 40 45

Mobil: +45 41 19 05 11

Birgitta Yaro

Overassistent

Tlf.: +45 33 41 40 42

Christa Stelling

Informationskonsulent

Tlf.: +45 33 41 40 43

Eigil Vendel Nielsen

*Informationskonsulent/
Webmaster*

Tlf.: +45 33 41 40 46

René Schibler

Assistent

Tlf.: +45 33 41 40 47

INDHOLDSFORTEGNELSE:

FORORD	2
INDHOLDSFORTEGNELSE	3
EUROPA-PARLAMENTETS INFORMATIONSKONTOR I DANMARK	4
ADRESSER PÅ EUROPA-PARLAMENTETS 3 ARBEJDSSTEDER	5
DANSKE MEDLEMMER AF EUROPA-PARLAMENTET	6
Dan JØRGENSEN	6
Christel SCHALDEMOSE	7
Britta THOMSEN	8
Ole CHRISTENSEN	9
Bendt BENDTSEN	10
Margrete AUKEN	11
Emilie TURUNEN	12
Søren Bo SØNDERGAARD	13
Morten MESSERSCHMIDT	14
Anna ROSBACH	15
Jens ROHDE	16
Morten LØKKEGAARD	17
Anne E. JENSEN	18
FORMÆND OG DANSKE MEDLEMMERS UDVALGSPOSTER	19
DANSKE TJENESTEMÆND I EPs GENERALSEKRETARIAT	22
DANSKE TJENESTEMÆND I DE POLITISKE GRUPPER	26
ANDRE INSTITUTIONER	27
NYTTIGE TLF. NR. OG ADRESSER	28
EU RÅDGIVNINGSKONTORER	29
ANDRE	31
DANSKE JOURNALISTER I BRUXELLES OG STRASBOURG	33
POLITISKE GRUPPER	35
UDVALG	35

Kontakthåndbogen vil løbende blive opdateret på nettet.

Har du rettelser til håndbogen kontakt da venligst Eigil Vendel Nielsen på tlf. +45 33 41 40 46, eller pr. e-mail eigil.nielsen@europarl.europa.eu

Redaktionen afsluttet den 1. februar 2011.

ADRESSER PÅ EUROPA-PARLAMENTETS 3 ARBEJDSSTEDER:

Europa-Parlamentet

Plateau du Kirchberg
BP 1601
L - 2929 Luxembourg
Tlf.: fra DK 00 352 43001 (omstilling)
eller +352 4300 (+ lok.tlf.nr.)
Fax: +352 43002 9292, 9393 og 9494

Europa-Parlamentet

Rue Wiertz 60
BP 1047
B - 1047 Bruxelles
Tlf.: fra DK +32 2 28 42111 (omstilling)
eller +32 2 28 (+ lok.tlf.nr.)
Fax: +32 2 28 49074 og +32 2 230 69 33

Europa-Parlamentet

Allée du Printemps
BP 1024/F
F - 67070 Strasbourg Cedex
Tlf.: fra DK +33 3 88 1 74001 (omstilling)
eller +33 3 88 1 (+ lok.tlf.nr.)
Fax: +33 3 88 256501

Socialdemokraterne - S&D-gruppen

Dan JØRGENSEN

BRUXELLES +32 2 28 + lokal nr.			STRASBOURG +33 3 88 1 + lokal nr.		
TLF	FAX	KONTOR	TLF	FAX	KONTOR
45771	49771	ASP 11G130	75771	79771	LOW T07147
DANMARK +45			TLF	FAX	MOBIL
Socialdemokraterne Danasvej 7 DK-1910 Frederiksberg C E-mail: dan.jorgensen@europarl.europa.eu Web: www.danj.dk			72 30 08 00	72 30 08 50	
Privatadresse: Willemoesgade 45, st. tv. 8200 Århus N					28 25 42 58

UDVALGSPOSTER:

Medlem:	Udvalget om Miljø, Folkesundhed og Fødevarerikkerhed, <i>næstformand</i> . Delegationen for Forbindelserne med Iran.
Stedfortræder:	Økonomi- og Valutaudvalget. Det Særlige Udvalg om Politikudfordringer og Budgetmidler, Delegationen for Forbindelserne med De Forenede Stater.

Assistent: Mikkel Dalsgaard I

BRUXELLES +32 2 28 + lokal nr.			STRASBOURG +33 3 88 1 + lokal nr.		
TLF	FAX	KONTOR	TLF	FAX	KONTOR
47771	49771	ASP 11G138	77771	79771	LOW T07086
E-mail: jensjoel.nielsen@europarl.europa.eu					

Administrativ assistent: Anne-Marie Andersen

BRUXELLES +32 2 28 + lokal nr.			STRASBOURG +33 3 88 1 + lokal nr.		
TLF	FAX	KONTOR	TLF	FAX	KONTOR
37771	49771	ASP 11G136	77771	79771	LOW T07151
E-mail: anne-marie.andersen@europarl.europa.eu					

Socialdemokraterne - S&D-Gruppen

Christel SCHALDEMOSE

BRUXELLES +32 2 28 + lokal nr.			STRASBOURG +33 3 88 1 + lokal nr.		
TLF	FAX	KONTOR	TLF	FAX	KONTOR
45491	49491	ASP 11G146	75491	79491	LOW T07149
DANMARK +45			TLF	FAX	MOBIL
Socialdemokraterne Danasvej 7 DK-1910 Frederiksberg C E-mail: christel.schaldepose@europarl.europa.eu Web: www.christels.dk			72 30 08 00	72 30 08 50	
Privatadresse: Orla Lehmanns Vej 3B, 1. tv. 2000 Frederiksberg					40 76 86 26

UDVALGSPOSTER:

- Medlem: Budgetkontroludvalget og Udvalget om Det Indre Marked og Forbrugerbeskyttelse. Delegationen for Forbindelserne med Japan.
- Stedfortræder: Udvalget om Landbrug og Udvikling af Landdistrikter. Delegationen til Den Blandede Parlamentariske Forsamling AVS-EU.

Assistent: Mikkel Dalsgaard

BRUXELLES +32 2 28 + lokal nr.			STRASBOURG +33 3 88 1 + lokal nr.		
TLF	FAX	KONTOR	TLF	FAX	KONTOR
47491	49491	ASP11G140	77491	79491	LOW T07149
E-mail: mikkeldalsgaard@europarl.europa.eu					

Administrativ assistent: Anne-Marie Andersen

BRUXELLES +32 2 28 + lokal nr.			STRASBOURG +33 3 88 1 + lokal nr.		
TLF	FAX	KONTOR	TLF	FAX	KONTOR
37771	49491	ASP11G140	77491	79491	LOW T07149
E-mail: anne-marie.andersen@europarl.europa.eu					

Socialdemokraterne - S&D-Gruppen

Britta THOMSEN

BRUXELLES +32 2 28 + lokal nr.			STRASBOURG +33 3 88 1 + lokal nr.		
TLF	FAX	KONTOR	TLF	FAX	KONTOR
45452	49452	ASP 11G154	75452	79452	LOW T07151
DANMARK +45			TLF	FAX	MOBIL
Socialdemokraterne Danasvej 7 DK-1910 Frederiksberg C E-mail: britta.thomsen@europarl.europa.eu Web: www.brittathomsen.dk			72 30 08 00	72 30 08 50	
Privatadresse: Wildersgade 23 A, 1 1408 København K					20 71 67 40

UDVALGSPOSTER:

- Medlem: Udvalget om Industri, Forskning og Energi og Udvalget om Kvinders Rettigheder og Ligestilling. Delegationen for Forbindelserne med Mercosur.
- Stedfortræder: Underudvalget om Sikkerhed og Forsvar. Delegationen til De Parlamentariske Samarbejdsudvalg EU-Kasakhstan, EU-Kirgisistan og EU-Uzbekistan og for Forbindelserne med Tadsjikistan, Turkmenistan og Mongoliet.

Politisk konsulent: Mads Reinholdt

BRUXELLES +32 2 28 + lokal nr.			STRASBOURG +33 3 88 1 + lokal nr.		
TLF	FAX	KONTOR	TLF	FAX	KONTOR
47452	49452	ASP 11G152	77452	79452	LOW T07151
E-mail: mads.reinholdt@europarl.europa.eu					

Administrativ assistent:

BRUXELLES +32 2 28 + lokal nr.			STRASBOURG +33 3 88 1 + lokal nr.		
TLF	FAX	KONTOR	TLF	FAX	KONTOR
31613	49491	ASP 11G152	77452	79452	LOW T07151

Socialdemokraterne - S&D-gruppen

Ole CHRISTENSEN

BRUXELLES +32 2 28 + lokal nr.			STRASBOURG +33 3 88 1 + lokal nr.		
TLF	FAX	KONTOR	TLF	FAX	KONTOR
45464	49464	ASP 11G142	75464	79464	LOW T07153
DANMARK +45			TLF	FAX	MOBIL
Socialdemokraterne Danasvej 7 DK-1910 Frederiksberg C E-mail: ole.christensen@europarl.europa.eu Web: www.oleeu.dk			72 30 08 00	72 30 08 50	
Privatadresse: Ole Langes Vej 34 9460 Brovst			98 23 30 25		22 20 08 30

UDVALGSPOSTER:

Medlem:	Udvalget om Beskæftigelse og Sociale Rettigheder. Delegationen til Den Blandede Parlamentariske Forsamling AVS-EU.
Stedfortræder:	Fiskeriudvalget. Delegationen til Det Blandede Parlamentariske Udvalg EU-Tyrkiet.

Assistent: Sofie Fuhr Pedersen

BRUXELLES +32 2 28 + lokal nr.			STRASBOURG +33 3 88 1 + lokal nr.		
TLF	FAX	KONTOR	TLF	FAX	KONTOR
47464	49464	ASP 11G140	75464	79464	LOW T07153
Mobil: 0032 485 037 509					

Administrativ assistent:

BRUXELLES +32 2 28 + lokal nr.			STRASBOURG +33 3 88 1 + lokal nr.		
TLF	FAX	KONTOR	TLF	FAX	KONTOR
37491	49491	ASP 11G152	77464	79464	LOW T07153

Det Konservative Folkeparti – PPE-Gruppen

Bendt BENDTSEN

BRUXELLES +32 2 28 + lokal nr.			STRASBOURG +33 3 88 1 + lokal nr.		
TLF	FAX	KONTOR	TLF	FAX	KONTOR
45125	49125	ASP 10E116	75125	79125	LOW T09058
DANMARK +45			TLF	FAX	MOBIL
Privatadresse: Allesøvej 38, Allesø 5270 Odense N E-mail: bendt.bendtsen@europarl.europa.eu					

UDVALGSPOSTER:

- Medlem: Udvalget om Industri, Forskning og Energi. Delegationen for Forbindelserne med Landene i Sydasiens.
- Stedfortræder: Budgetudvalget. Delegationen for Forbindelserne med Australien og New Zealand og Delegationen til Den Parlamentariske Forsamling for Euro-Middelhavs-samarbejdet.

Politisk assistent: Karin Kragshave

BRUXELLES +32 2 28 + lokal nr.			STRASBOURG +33 3 88 1 + lokal nr.		
TLF	FAX	KONTOR	TLF	FAX	KONTOR
47125	49125	ASP 10E114	77125	79125	LOW T09058
E-mail: karin.kragshave@europarl.europa.eu					

Politisk assistent: Bo Linneberg

BRUXELLES +32 2 28 + lokal nr.			STRASBOURG +33 3 88 1 + lokal nr.		
TLF	FAX	KONTOR	TLF	FAX	KONTOR
37125	49125	ASP 10E114	77125	79125	LOW T09058
E-mail: bo.linneberg@europarl.europa.eu					

Socialistisk Folkeparti- Verts/ALE-Gruppen

Margrete AUKEN

BRUXELLES +32 2 28 + lokal nr.			STRASBOURG +33 3 88 1 + lokal nr.		
TLF	FAX	KONTOR	TLF	FAX	KONTOR
45327	49327	ASP 08H341	75327	79327	LOW T05058
DANMARK +45			TLF	FAX	MOBIL
Socialistisk Folkeparti Christiansborg DK-1240 København K E-mail: margrete.auken@europarl.europa.eu Web: www.auken.dk			33 37 44 60	33 32 72 48	
Privatadresse: Strindbergsvej 3 2500 Valby					27 26 53 27

UDVALGSPOSTER:

- Medlem: Udvalget for Andragender og Transport- og Turismeudvalget.
Delegationen for Forbindelserne med Det Palæstinensiske Lovgivende Råd.
- Stedfortræder: Udvalget om Landbrug og Udvikling af Landdistrikter. Delegationen til Den Parlamentariske Forsamling for Euro-Middelhavs-samarbejdet.

Assistent: Kira Boe

BRUXELLES +32 2 28 + lokal nr.			STRASBOURG +33 3 88 1 + lokal nr.		
TLF	FAX	KONTOR	TLF	FAX	KONTOR
47327	49327	ASP 08H345	77327	79327	LOW T05058
E-mail: margrete.auken@europarl.europa.eu					

Socialistisk Folkeparti- Verts/ALE-Gruppen

Emilie TURUNEN

BRUXELLES +32 2 28 + lokal nr.			STRASBOURG +33 3 88 1 + lokal nr.		
TLF	FAX	KONTOR	TLF	FAX	KONTOR
45403	49403	ASP 08H349	75403	79403	LOW T05052

DANMARK +45	TLF	FAX	MOBIL
Socialistisk Folkeparti Christiansborg DK-1240 København K	33 37 47 47	33 13 72 51	
Privatadresse: Frederikssundsvej 27, 3. th 2400 København NV E-mail: emilie.turunen@europarl.europa.eu	35 36 17 77		26 79 05 51

UDVALGSPOSTER:

Medlem: Udvalget om Det Indre Marked og Forbrugerbeskyttelse. Delegationen for Forbindelserne med Landene i Sydøstasien og Sammenslutningen af Stater i Sydøstasien (ASEAN).

Stedfortræder: Udvalget om Beskæftigelse og Sociale Anliggender. Delegationen for Forbindelserne med Iran.

Assistent: Anders Jørgensen

BRUXELLES +32 2 28 + lokal nr.			STRASBOURG +33 3 88 1 + lokal nr.		
TLF	FAX	KONTOR	TLF	FAX	KONTOR
47403	49403	ASP08H347	75403	79403	LOW T05052
E-mail: emilie.turunen@europarl.europa.eu					

Praktikant: Kira Boe

BRUXELLES +32 2 28 + lokal nr.			STRASBOURG +33 3 88 1 + lokal nr.		
TLF	FAX	KONTOR	TLF	FAX	KONTOR
47403	49403	ASP 08H349	75403	79403	LOW T05052
E-mail: emilie.turunen@europarl.europa.eu					

Folkebevægelsen mod EU – GUE/NGL-Gruppen

Søren Bo SØNDERGAARD

BRUXELLES +32 2 28 + lokal nr.			STRASBOURG +33 3 88 1 + lokal nr.		
TLF	FAX	KONTOR	TLF	FAX	KONTOR
45152	49152	ASP 07F259	75152	79152	LOW T05021

DANMARK +45	TLF	FAX	MOBIL
Privatadresse: Vadgårdsvej 133 2860 Søborg E-mail: soren@folkebevaegelsen.dk og sorenbo.sondergaard@europarl.europa.eu Web: www.sorensondergaard.dk	39 69 66 02		40 45 38 49

UDVALGSPOSTER:

Medlem:	Udvalget om Konstitutionelle Anliggender og Budgetkontroludvalget.
Stedfortræder:	Udvalget om Det Indre Marked og Forbrugerbeskyttelse. Delegationen for Forbindelserne med Schweiz, Island og Norge og Det Blandede EØS-Parlamentarikerudvalg. Delegationen for Forbindelserne med De Forenede Stater.

Assistent: Maj Aslett-Rydbjerg

BRUXELLES +32 2 28 + lokal nr.			STRASBOURG +33 3 88 1 + lokal nr.		
TLF	FAX	KONTOR	TLF	FAX	KONTOR
47152	49152	ASP 7F263	75152	79152	LOW T05021
E-mail: maj.aslett-rydbjerg@europarl.europa.eu					

Dansk Folkeparti – EFD-Gruppen

Morten MESSERSCHMIDT

BRUXELLES +32 2 28 + lokal nr.			STRASBOURG +33 3 88 1 + lokal nr.		
TLF	FAX	KONTOR	TLF	FAX	KONTOR
45738	49738	ASP 04F259	75738	79738	WIC M03112

DANMARK +45	TLF	FAX	MOBIL
c/o Dansk Folkeparti Christiansborg 1240 København K E-mail: morten.messerschmidt@europarl.europa.eu Web: www.danskfolkeparti.eu	33 37 51 99		
Privatadresse:			

UDVALGSPOSTER:

Medlem: Udvalget om Konstitutionelle Anliggender, *næstformand*. Delegationen for Forbindelserne med Israel. Delegationen til Den Parlamentariske Forsamling for Euro-Middelhavs-samarbejdet.

Stedfortræder: Udvalget om Landbrug og Udvikling af Landdistrikter og Udvalget om Det Indre Marked og Forbrugerbeskyttelse. Delegationen til Det Blandede Parlamentariske Udvalg EU-Tyrkiet.

Personlig assistent: Søren Peter Jensen

BRUXELLES +32 2 28 + lokal nr.			STRASBOURG +33 3 88 1 + lokal nr.		
TLF	FAX	KONTOR	TLF	FAX	KONTOR
47738	49738	ASP 04F263	77738	79738	WIC M03112

Presserådgiver: Karsten Holt

BRUXELLES +32 2 28 + lokal nr.			STRASBOURG +33 3 88 1 + lokal nr.		
TLF	FAX	KONTOR	TLF	FAX	KONTOR
37738	49738	ASP 04F263	77738	79738	WIC M03112

Juridisk/politisk rådgiver: Philip Nicolai Rye

BRUXELLES +32 2 28 + lokal nr.			STRASBOURG +33 3 88 1 + lokal nr.		
TLF	FAX	KONTOR	TLF	FAX	KONTOR
37746	49738	ASP 04F253	77738	79738	WIC M03112

Assistent i Danmark:

DANMARK +45		
TLF	FAX	KONTOR
33 37 51 73		

Dansk Folkeparti – EFD-Gruppen

Anna ROSBACH

BRUXELLES +32 2 28 + lokal nr.			STRASBOURG +33 3 88 1 + lokal nr.		
TLF	FAX	KONTOR	TLF	FAX	KONTOR
45746	49746	ASP 04F255	75746	79746	WIC M03111
DANMARK +45			TLF	FAX	MOBIL
E-mail: anna@annarosbach.dk og anna.rosbach@europarl.europa.eu Web: www.annarosbach.dk					
Privatadresse: Kattegatvejen 32 3390 Hundested			40 57 34 36		

UDVALGSPOSTER:

- Medlem: Udvalget om Miljø, Folkesundhed og Fødevarerikkerhed. Delegationen for Forbindelserne med Den Koreanske Halvø, *næstformand*.
- Stedfortræder: Transport- og Turismeudvalget. Delegationen for Forbindelserne med Iran, Delegationen for Forbindelserne med Canada, Delegationen for Forbindelserne med Folkerepublikken Kina og Delegationen for Forbindelserne med Indien.

Assistent: Pelle Christy Geertsen

BRUXELLES +32 2 28 + lokal nr.			STRASBOURG +33 3 88 1 + lokal nr.		
TLF	FAX	KONTOR	TLF	FAX	KONTOR
47746	49746	ASP 04F253	77746	79746	WICM03111

2. Assistent:

BRUXELLES +32 2 28 + lokal nr.			STRASBOURG +33 3 88 1 + lokal nr.		
TLF	FAX	KONTOR	TLF	FAX	KONTOR
37167	49167	BD4 02M069	77746	79746	WICM03111

Venstre – ALDE/ADLE-Gruppen

Jens ROHDE

BRUXELLES +32 2 28 + lokal nr.			STRASBOURG +33 3 88 1 + lokal nr.		
TLF	FAX	KONTOR	TLF	FAX	KONTOR
45569	49569	ASP 09G146	75569	79569	WICM02039C
DANMARK +45			TLF	FAX	MOBIL
Venstres EU-sekretariat Christiansborg 1240 København K E-mail: jens.rohde@europarl.europa.eu jr@pn1.dk Web: http://jensrohde.eu/			33 37 45 74		
Privatadresse: Vesterbrogade 8 8800 Viborg			31 35 29 29		

UDVALGSPOSTER:

- Medlem: Udvalget om Industri, Forskning og Energi, *næstformand*. Delegationen for Forbindelserne med Mercosur og Delegationen til Den Euro-Latinamerikanske Parlamentariske Forsamling.
- Stedfortræder: Udvalget om Miljø, Folkesundhed og Fødevarerikkerhed og Udvalget om Kvinders Rettigheder og Ligestilling. Delegationen til Det Blandede Parlamentariske Udvalg EU-Mexico.

Assistent: Cate Nymann

BRUXELLES +32 2 28 + lokal nr.			STRASBOURG +33 3 88 1 + lokal nr.		
TLF	FAX	KONTOR	TLF	FAX	KONTOR
47569	49569	ASP 09G146	77569	79569	WICM02039C
E-mail: cate.nymann@europarl.europa.eu					

Venstre – ALDE/ADLE-Gruppen

Morten LØKKEGAARD

BRUXELLES +32 2 28 + lokal nr.			STRASBOURG +33 3 88 1 + lokal nr.		
TLF	FAX	KONTOR	TLF	FAX	KONTOR
45571	49571	ASP 09G142	75571	79571	WICM02039A
DANMARK +45			TLF	FAX	MOBIL
Venstres EU-sekretariat Christiansborg 1240 København K			33 37 45 74		
Privatadresse: Lille Fredensvej 7 2920 Charlottenlund E-mail: morten.lokkegaard@europarl.europa.eu			21 60 80 01		

UDVALGSPOSTER:

- Medlem: Kultur- og Uddannelsesudvalget, *næstformand*. Delegationen for Forbindelserne med Sydafrika.
- Stedfortræder: Udvalget om Det Indre Marked og Forbrugerbeskyttelse. Delegationen for Forbindelserne med De Forenede Stater.

Assistent: Carsten Sander Hansen

BRUXELLES +32 2 28 + lokal nr.			STRASBOURG +33 3 88 1 + lokal nr.		
TLF	FAX	KONTOR	TLF	FAX	KONTOR
47571	49571	ASP 09G140	77571	79571	WICM02039a
E-mail: carstensander.hansen@europarl.europa.eu					

Kommunikativ konsulent: Torsten Laksafoss Holbek

BRUXELLES +32 2 28 + lokal nr.			STRASBOURG +33 3 88 1 + lokal nr.		
TLF	FAX	KONTOR	TLF	FAX	KONTOR
47571	49571	ASP 09G140	77571	79571	WICM02039a
E-mail: torstenlaksafoss.holbek@europarl.europa.eu					

Venstre – ALDE/ADLE-Gruppen

Anne E. JENSEN

BRUXELLES +32 2 28 + lokal nr.			STRASBOURG +33 3 88 1 + lokal nr.		
TLF	FAX	KONTOR	TLF	FAX	KONTOR
45798	49798	ASP 09G154	75798	79798	WIC M02039B

DANMARK +45	TLF	FAX	MOBIL
Venstres EU-sekretariat Christiansborg 1240 København K E-mail: annee.jensen@europarl.europa.eu anne.e.jensen@post.tele.dk Web: www.anne-e.dk	33 37 45 74		
Privatadresse: Kystvejen 2 4400 Kalundborg			

UDVALGSPOSTER:

Medlem: Budgetudvalget. Delegationen til Den Blandede Parlamentariske Forsamling AVS-EU.

Stedfortræder: Transport- og Turismeudvalget. Delegationen til Det Parlamentariske Samarbejdsudvalg EU-Rusland.

Assistent: Jørgen Madsen

BRUXELLES +32 2 28 + lokal nr.			STRASBOURG +33 3 88 1 + lokal nr.		
TLF	FAX	KONTOR	TLF	FAX	KONTOR
47798	49798	ASP 09G152	77798	79798	WIC M02038B
E-mail: jorgenskovmose.madsen@europarl.europa.eu					

Assistent: Jelena Soskic

BRUXELLES +32 2 28 + lokal nr.			STRASBOURG +33 3 88 1 + lokal nr.		
TLF	FAX	KONTOR	TLF	FAX	KONTOR
37798	49798	ASP 09G152	77798	79798	WIC M02038B
E-mail: jelena.soskic@europarl.europa.eu					

Assistent i Danmark: Karsten Schøn

DANMARK +45	
TLF	FAX
74 48 93 52	74 48 69 46

FORMÆND OG DANSKE MEDLEMMERS UDVALGSPOSTER
I EUROPA-PARLAMENTETS 20 STÅENDE UDVALG

I. AFET - Udenrigsudvalget

Formand: Gabriele ALBERTINI (IT, PPE)

Medlem:

Stedfortrædere:

II. DEVE - Udviklingsudvalget

Formand: Eva JOLY (FR, Verts/ALE)

Medlem:

Stedfortræder:

III. INTA - Udvalget om International Handel

Formand: Vital MOREIRA (PO, S&D)

Medlem:

Stedfortræder:

IV. BUDG - Budgetudvalget

Formand: Alain LAMASSOURE (FR, PPE)

Medlem:

Stedfortræder:

Anne E. Jensen

Bendt Bendtsen

V. CONT - Budgetkontroludvalget

Formand: Luigi de MAGISTRIS (IT, ALDE)

Medlem:

Stedfortræder:

Søren Bo Søndergaard
Christel Schaldemose

Anna Rosbach

VI. ECON - Økonomi- og Valutaudvalget

Formand: Sharon BOWLES (UK, ALDE)

Medlem:

Stedfortræder:

Dan Jørgensen

VII. EMPL - Udvalget om Beskæftigelse og Sociale Anliggender

Formand: Pervenche BERÈS (FR, S&D)

Medlem:

Stedfortræder:

Ole Christensen

Emilie Turunen

VIII. ENVI - Udvalget om Miljø, Folkesundhed og Fødevarerikkerhed

Formand: Jo LEINEN (DE, S&D)

Medlem:

Stedfortræder:

Dan Jørgensen, næstformand
Anna Rosbach

IX. ITRE - Udvalget om Industri, Forskning og Energi

Formand: Herbert REUL (DE, PPE)

Medlem:

Jens Rohde, næstformand
Bendt Bendtsen
Britta Thomsen

Stedfortræder:

X. IMCO - Udvalget om det Indre Marked og Forbrugerbeskyttelse

Formand: Malcolm HARBOUR (UK, ECR)

Medlem:

Christel Schaldemose
Emilie Turunen

Stedfortræder:

Morten Løkkegaard
Morten Messerschmidt
Søren Bo Søndergaard

XI. TRAN - Transport- og Turismeudvalget

Formand: Brian SIMPSON (UK, S&D)

Medlem:

Stedfortræder:

Anne E. Jensen
Anne Rosbach

XII. REGI - Regionaludviklingsudvalget

Formand: Danuta Maria HÜBNER (PO, PPE)

Medlem:

Stedfortræder:

XIII. AGRI - Udvalget om Landbrug og Udvikling af Landdistrikter

Formand: Paolo DE CASTRO (IT, S&D)

Medlem:

Stedfortræder:

Margrete Auken
Chistel Schaldemose
Morten Messerschmidt

XIV. PECH - Fiskeriudvalget

Formand: Carmen FRAGA ESTÉVEZ (ES, PPE)

Medlem:

Stedfortræder:

Ole Christensen

XV. CULT - Kultur- og Uddannelsesudvalget

Formand: Doris PACK (DE, PPE)

Medlem:

Morten Løkkegaard, næstformand

Stedfortræder:

XVI. JURI - Retsudvalget

Formand: Klaus-Heiner LEHNE (DE, PPE)

Medlem:

Stedfortræder:

XVII. LIBE - Udvalget om Borgernes Rettigheder og Retlige og Indre Anliggender

Formand: Juan Fernando LÓPEZ AGUILAR (ES, S&D)

Medlem:	Stedfortræder:
	Jens Rohde

XVIII. AFCD - Udvalget om Konstitutionelle Anliggender

Formand: Carlo CASINI (IT, PPE)

Medlem:	Stedfortræder:
Morten Messerschmidt, næstformand Søren Bo Søndergaard	

XIX. FEMM - Udvalget om Kvinders Rettigheder og Ligestilling

Formand: Eva-Britt SVENSSON (SE, GUE/NGL)

Medlem:	Stedfortræder:
Britta Thomsen	

XX. PETI - Udvalget for Andragender

Formand: Erminia MAZZONI (IT, PPE)

Medlem:	Stedfortræder:
Margrete Auken	

XXI. DROI - Underudvalget om Menneskerettigheder

Formand: Heidi HAUTALA (FI, VERTS/ALE)

Medlem:	Stedfortræder:

XXII. SEDE - Underudvalget om Sikkerhed og Forsvar

Formand: Arnaud DANJEAN (FR, PPE)

Medlem:	Stedfortræder:
	Britta Thomsen

SÆRLIGE UDVALG:

XXIII. CRIS - Finansielle, Økonomiske og Sociale Krise

Formand: Doris PACK (DE, PPE)

Medlem:	Stedfortræder:
	Bendt Bendtsen Anne E. Jensen Britta Thomsen Emilie Turunen

XXIV. SURE - Udvalget om Politikudfordringer

Formand: Jutta HAUG (DE, S&D)

Medlem:	Stedfortræder:
Anne E. Jensen, næstformand	Dan Jørgensen

DANSKE TJENESTEMÆND I EPs GENERALSEKRETARIAT

Generalsekretærens kabinet: Karen Fredsgaard (Rådgiver)

BRUXELLES +32 2 28 + lokal nr.			STRASBOURG +33 3 88 1 + lokal nr.		
TLF	FAX	KONTOR	TLF	FAX	KONTOR
32503		PHS 09B059	72291		LOW T14059

Den danske oversættelsestjeneste: Hans Drangsfeldt (Kontorchef)

LUXEMBOURG +352 22 4300 + lokal nr.					
TLF	FAX	KONTOR			
23165		TOB 17A007			

Budgetkontroludvalget: Bent Adamsen

BRUXELLES +32 2 28 + lokal nr.			STRASBOURG +33 3 88 1 + lokal nr.		
TLF	FAX	KONTOR	TLF	FAX	KONTOR
43707		ATR 02L040	74390		SDM G04042

Samordning af Lovgivningsarbejdet: Sune Olofsson Hansen

BRUXELLES +32 2 28 + lokal nr.			STRASBOURG +33 3 88 1 + lokal nr.		
TLF	FAX	KONTOR	TLF	FAX	KONTOR
42642		ATR 03K034	64064		SDM G06018

Tolketjenesten: Torben Bagge Hansen

BRUXELLES +32 2 28 + lokal nr.			STRASBOURG +33 3 88 1 + lokal nr.		
TLF	FAX	KONTOR	TLF	FAX	KONTOR
42444		ASP 02G358	72444		WIC M01076

Mødetjenesten: Kristian Knudsen

BRUXELLES +32 2 28 + lokal nr.			STRASBOURG +33 3 88 1 + lokal nr.		
TLF	FAX	KONTOR	TLF	FAX	KONTOR
31731		WIE 02U042	74138		LOW T03015

LUXEMBOURG +352 22 4300 + lokal nr.

TLF	FAX	KONTOR
23197		GOL 02C026

Den Centrale Pressetjeneste: Rikke Uldall

BRUXELLES +32 2 28 + lokal nr.			STRASBOURG +33 3 88 1 + lokal nr.		
TLF	FAX	KONTOR	TLF	FAX	KONTOR
42530		MOY 01T056	64123		PFL F02027

Den Centrale Pressetjeneste: Hanne Kühnau

BRUXELLES +32 2 28 + lokal nr.			STRASBOURG +33 3 88 1 + lokal nr.		
TLF	FAX	KONTOR	TLF	FAX	KONTOR
41519		MOY 01T062	73604		IP3 F02026

Afd. for Betjente: Robert Pedersen

BRUXELLES +32 2 28 + lokal nr.			STRASBOURG +33 3 88 1 + lokal nr.		
TLF	FAX	KONTOR	TLF	FAX	KONTOR
44615		PHS 03C013	74011		SDM G03048

LUXEMBOURG +352 22 4300 + lokal nr.

TLF	FAX	KONTOR
24964		KAD 03A007

Afd. for Informationsteknologi: Steen Eilertsen (Direktør)

BRUXELLES +32 2 28 + lokal nr.			STRASBOURG +33 3 88 1 + lokal nr.		
TLF	FAX	KONTOR	TLF	FAX	KONTOR
32520		ASP 07F372	72520		PFL F-1011

LUXEMBOURG +352 22 4300 + lokal nr.

TLF	FAX	KONTOR
22520		KAD 04C008

Web-kommunikation: Olav Gade

BRUXELLES +32 2 28 + lokal nr.			STRASBOURG +33 3 88 1 + lokal nr.		
TLF	FAX	KONTOR	TLF	FAX	KONTOR
43288		MOY 02T068			

Danske besøgsgrupper: Anne Marie Gensoe

BRUXELLES +32 2 28 + lokal nr.			STRASBOURG +33 3 88 1 + lokal nr.		
TLF	FAX	KONTOR	TLF	FAX	KONTOR
42196/42516		PHS 01C013	72237/73858		PFL F04107C

Schuman-legat, stagiaires: Karen Jeppesen

LUXEMBOURG +352 22 4300 + lokal nr.			STRASBOURG +33 3 88 1 + lokal nr.		
TLF	FAX	KONTOR	TLF	FAX	KONTOR
23697		PRE 03B026			

TV/Audiovisuel: Kirsten Van Kampen

BRUXELLES +32 2 28 + lokal nr.			STRASBOURG +33 3 88 1 + lokal nr.		
TLF	FAX	KONTOR	TLF	FAX	KONTOR
44817/42569		PHS 00A049	74561		LOW N00307

TV/Audiovisuel: Peter Lindberg

BRUXELLES +32 2 28 + lokal nr.			STRASBOURG +33 3 88 1 + lokal nr.		
TLF	FAX	KONTOR	TLF	FAX	KONTOR
44803		MOY 01T022	72052		LOW N-1312

Juridisk Tjenestel: Poul Runge Nielsen

LUXEMBOURG +352 22 4300 + lokal nr.

TLF	FAX	KONTOR
24414		PRE 05A009

STRASBOURG +33 3 88 1 + lokal nr.

TLF	FAX	KONTOR

Udv. for Andragender: Karen Lone Chiotti

BRUXELLES +32 2 28 + lokal nr.

TLF	FAX	KONTOR
40702		RMD 05J026

STRASBOURG +33 3 88 1 + lokal nr.

TLF	FAX	KONTOR
75053		SDM G06038

Uddannelsesafd.: Hannah Suzy Iversen (Administrator)

LUXEMBOURG +352 22 4300 + lokal nr.

TLF	FAX	KONTOR
22405		GOL 02A012

STRASBOURG +33 3 88 1 + lokal nr.

TLF	FAX	KONTOR

Den Juridiske Tjeneste: Lisbeth Knudsen

BRUXELLES +32 2 28 + lokal nr.

TLF	FAX	KONTOR
32311		PHS 55A050

STRASBOURG +33 3 88 1 + lokal nr.

TLF	FAX	KONTOR
73305		SDM G03038

Medlemmernes register: Inge Fisker

BRUXELLES +32 2 28 + lokal nr.

TLF	FAX	KONTOR
32975		PHS 02A030

STRASBOURG +33 3 88 1 + lokal nr.

TLF	FAX	KONTOR
73835		LOW T02024

Mødetjenesten: Julie Giese

BRUXELLES +32 2 28 + lokal nr.

TLF	FAX	KONTOR
32127		PHS 02A059

STRASBOURG +33 3 88 1 + lokal nr.

TLF	FAX	KONTOR
72517		LOW T03095

LUXEMBOURG +352 22 4300 + lokal nr.

TLF	FAX	KONTOR
23453		GOL 01A01

Oversættelsen: Peter Hjortso

LUXEMBOURG +352 22 4300 + lokal nr.

TLF	FAX	KONTOR
23313		TOB 02B011

STRASBOURG +33 3 88 1 + lokal nr.

TLF	FAX	KONTOR

Parlamentarisk forskning: Karin Hyldelund

BRUXELLES +32 2 28 + lokal nr.

TLF	FAX	KONTOR
32234		ATR 00L012

STRASBOURG +33 3 88 1 + lokal nr.

TLF	FAX	KONTOR

Danske oversættelse: Anne Margrethe Jantzen

LUXEMBOURG +352 22 4300 + lokal nr.

STRASBOURG +33 3 88 1 + lokal nr.

TLF **FAX** **KONTOR**

TLF **FAX** **KONTOR**

23082 TOB 17A006

Media: Malene Chaucheprat

BRUXELLES +32 2 28 + lokal nr.

STRASBOURG +33 3 88 1 + lokal nr.

TLF **FAX** **KONTOR**

TLF **FAX** **KONTOR**

42530 MOY 02T044

64123 LOW T00015

DANSKE TJENESTEMÆND I DE POLITISKE GRUPPER

PPE-Gruppen: Peter Adler

BRUXELLES +32 2 28 + lokal nr.			STRASBOURG +33 3 88 1 + lokal nr.		
TLF	FAX	KONTOR	TLF	FAX	KONTOR
43986		ASP 04H262	74904		LOW T03086

S&D-Gruppen: Jesper Schunck (Vicegeneralsekretær)

BRUXELLES +32 2 28 + lokal nr.			STRASBOURG +33 3 88 1 + lokal nr.		
TLF	FAX	KONTOR	TLF	FAX	KONTOR
43084		ATR 05K072	74373		LOW T04091

S&D-Gruppen: Stine Larsen

BRUXELLES +32 2 28 + lokal nr.			STRASBOURG +33 3 88 1 + lokal nr.		
TLF	FAX	KONTOR	TLF	FAX	KONTOR
43467		ATR 04L042	64131		SDM G03015

ALDE/ADLE-Gruppen: Tue Fosdal Rasmussen

BRUXELLES +32 2 28 + lokal nr.			STRASBOURG +33 3 88 1 + lokal nr.		
TLF	FAX	KONTOR	TLF	FAX	KONTOR
32747		PHS 55C099	74172		WIC M04022

ALDE/ADLE-Gruppen: Anders Rasmussen

BRUXELLES +32 2 28 + lokal nr.			STRASBOURG +33 3 88 1 + lokal nr.		
TLF	FAX	KONTOR	TLF	FAX	KONTOR
41493		PHS 06C095	72765		LOW T04015

GUE/NGL-Gruppen: Maj Aslett-Rydbjerg

BRUXELLES +32 2 28 + lokal nr.			STRASBOURG +33 3 88 1 + lokal nr.		
TLF	FAX	KONTOR	TLF	FAX	KONTOR
43195		PPHS 05C084			

GUE/NGL-Gruppen: Mette Tonsberg

BRUXELLES +32 2 28 + lokal nr.			STRASBOURG +33 3 88 1 + lokal nr.		
TLF	FAX	KONTOR	TLF	FAX	KONTOR
43195		PHS 05C084			

ANDRE INSTITUTIONER

	TLF.:	FAX:
<p>EU-ombudsmand Nikiforos Diamandouros Office 3/41 - SDM 1, Avenue du President Robert Schuman BP 403 F - 67001 Strasbourg Cedex Web: www.ombudsman.europa.eu</p>	+33 3 88 1 72313	+33 3 88 1 79062
<p>Rådet for Den Europæiske Union 175, rue de la Loi B - 1048 Bruxelles Web: www.consilium.europa.eu</p>	+32 2 281 6111	+32 2 281 6999
<p>Europa-Kommissionen Generalsekretariatet 200, rue de la Loi B - 1049 Bruxelles Web: www.ec.europa.eu</p>	+32 2 299 1111	+32 2 295 0138
<p>Revisionsretten for De Europæiske Fællesskaber 12, rue Alcide de Gasperi L - 1615 Luxembourg Web: www.eca.europa.eu Danske medlem: Morten Louis Levysohn</p>	+352 4398 1	+352 4398 46 430
<p>Det Europæiske Økonomiske og Sociale Udvalg 99, rue Belliard B - 1040 Bruxelles Web: www.eesc.europa.eu</p>	+32 2 546 9011	+32 2 513 4893
<p>Regionsudvalget Bâtiment Jacques Delors 99-101, rue Belliard B - 1040 Bruxelles Web: www.cor.europa.eu</p>	+32 2 282 2211	+32 2 282 2325
<p>EF-Domstolen Boulevard Konrad Adenauer Kirchberg L - 2925 Luxembourg Web: www.curia.europa.eu Den danske dommer: Lars Bay Larsen Retten i første instans Den danske dommer: Sten Frimodt Nielsen</p>	+352 4303 1	+352 4303 2600

	TLF:	FAX:
Den Europæiske Investeringsbank 100, Boulevard Konrad Adenauer L - 2950 Luxembourg Web: www.eib.europa.eu	+352 4379 1	+352 43 79 31 91
Den Europæiske Centralbank Eurotower Kaiserstrasse 29 D - 60311 Frankfurt am Main Web: www.ecb.eu	+49 69 13 440	+49 6913 44 60 00
Det Europæiske Miljøagentur Kongens Nytorv 6 DK - 1050 København K E-mail: eea@eea.europa.eu Web: www.eea.europa.eu	+45 33 36 71 00	+45 33 36 71 99
Danmarks Faste Repræsentation ved Den Europæiske Union 73, rue d'Arlon B - 1040 Bruxelles www.eurepraesentationen.um.dk E-mail: chrzin@um.dk Amb. sekretær Christian Pilgaard Zinglersen Under mødeperioderne i Strasbourg endvidere: WIC 5030 + 5032	+32 2 233 0968	+32 2 230 9205
Den Europæiske Menneskerettighedsdomstol Infopoint F - 67075 Strasbourg Cedex Web: www.echr.coe.int	+33 3 88 41 2018	+33 3 88 41 2730
Europarådet Infopoint F - 67075 Strasbourg Cedex E-mail: infopoint@coe.int Web: www.coe.int	+33 3 88 41 2033	+33 3 88 41 2745

NYTTIGE TLF. NR. OG ADRESSER

Folketingets EU-Oplysning

Folketinget
DK - 12 40 København K
E-mail: euopl@folketinget.dk
Web: www.euo.dk

+45 33 37 33 37 +45 33 37 33 30

TLF.:**FAX:**

Folketingets faste repræsentant ved EUPeter Juul Larsen
Europa-Parlamentet
RMD 00J018

+32 2 284 4233

+32 2 230 0144

Rue d'Ardenne
B - 1047 Bruxelles
E-mail: peter.larsen@ft.dk
peterj.larsen@europarl.europa.euUnder mødeperioderne i Strasbourg endvidere: +33 3 88 1 76844
+32 476 96 29 82**Europa-Kommissionen**

Repræsentation i Danmark

Gothersgade 115

+45 33 14 41 40

+45 33 11 12 03

DK - 1123 København K

+45 33 41 40 40

E-mail: eu@europa-kommissionen.dk

Web: www.europa-kommissionen.dk

Europa Direkte (frit nummer)

Hjælp til borgerne til løsning af praktiske problemer i forbindelse med udøvelsen af deres rettigheder i EU.

Web: europa.eu/citizensrights/signpost/ og
ec.europa.eu/youreurope/index.html**EU RÅDGIVNINGSKONTORER:**

TLF.:**FAX:**

Agro Business Park A/SSunekjær
5471 Søndersø
Kontakt: Anders Skeem
Tlf.: 40 30 96 37
as@agropark.dk
www.agropark.dk**Agro Business Park A/S**Niels Pedersens Alle 2
8830 Tjele
Kontakt: Simon Poulsen
sp@agropark.dk
www.agropark.dk

+45 89 99 25 00

TLF:**FAX:**

Erhvervsrådet Herning og Ikast-Brande

EU Center

+45 96 26 11 11

Birk Centerpark 40

7400 Herning

Kontakt: Thomas Andersen

euc@eu-center.dk

www.eu-center.dk

Fonden Alucluster

Åvedvej 5

+45 73 74 30 40

6240 Løgumkloster

Kontakt: Egon Svejstrup

esv@aluster.com

www.alucluster.com

Netmatch

c/o reg lab

+45 28 25 08 12

Knabrostræde 30, 1. sal

1210 København K.

susanne@netmatch.nu

www.netmatch.nu

Nord Danmarks EU-Kontor

Boulevarden 13

+45 99 31 15 30

9000 Aalborg

Kontakt: Henrik Sørensen

eu-kontor@aalborg.dk

www.eu-norrdanmark.dk

Næstved Egnens Udviklingselskab (NUS)

Det Gule Pakhus, Havnen 1

+45 55 73 66 99

4700 Næstved

erhvervskontor@naestved-erhverv.dk

www.naestved-erhverv.dk

Den Danske Europabevægelse

Bremerholm 6,4.

+45 33 14 11 41

+45 33 15 54 84

1069 København K

E-mail: europa@europabevaegelsen.dk

Web: www.europabevaegelsen.dk

Sekretariat for Europarådet i DK

Web: www.europaadet.dk

ANDRE:

TLF:

FAX:

Europe Direct Bornholm

Ullasvej 23
3700 Rønne
europedirect@brk.dk
www.bornholm-eu.dk

+45 56 92 13 06

Europe Direct Esbjerg

Esbjerg Kommunes Biblioteker
Nørregade 19
6700 Esbjerg
biblio@esbjergkommune.dk
www.esbib.dk

+45 76 16 20 00

Europe Direct Informationscenter Odense

Østre Stationsvej 15
5000 Odense C
adm-bib@odense.dk
www.odensebib.dk

+45 65 51 44 06

Europe Direct Sjælland

Alléen 15
DK-4180 Sorø
europe-direct@regionsjaelland.dk
www.europedirect-sjaelland.dk

+45 57 87 57 56

+45 57 87 57 65

Udenrigsministeriet

Europapolitik
Asiatisk Plads 2
DK - 1448 København K
E-mail: um@um.dk
Web: www.um.dk

+45 33 92 00 00

+45 32 54 05 33

CIRIUS

Center for Inform. og Rådgivning om Intern.
Uddannelses- og Samarbejdsaktiviteter
Fiolstræde 44, DK - 1171 København K
E-mail: cirius@ciriusmail.dk
Web: www.ciriusonline.dk

+45 33 95 70 00

+45 33 95 70 01

CVUU

Center for Vurdering af Udenlandske
Uddannelser
Fiolstræde 44, DK - 1171 København K
E-mail: cirius@ciriusmail.dk
Web: www.ciriusonline.dk

+45 33 95 70 00

+45 33 95 70 01

Schultz Information

EU-afdelingen
Herstedvang 12
DK - 2620 Albertslund
E-mail: schultz@schultz.dk
Web: www.schultz.dk

+45 43 63 23 00

+45 43 63 19 99

DANSKE JOURNALISTER I BRUXELLES OG STRASBOURG

	TLF:	FAX:
DR		
Mette Fugl DR/TV 92-94, Square Eugène Plasky B - 1030 Bruxelles E-mail: mfu@dr.dk	+32 2 734 8094 +32 4 7963 9169	+32 2 734 8284
Jacob Vinde Larsen DR/TV + RADIO 92-94, Square Eugène Plasky B - 1030 Bruxelles E-mail: jvl@dr.dk	+32 2 734 8094 +32 475583529	+32 2 734 8284
TV2		
Olav Christensen PC, Boulevard Charlemagne 1/77 B - 1041 Bruxelles E-mail: olch@tv2.dk	+32 2 285 0973 +32 4 74615176 +45 51563472	+32 2 230 2675
Berlingske Tidende		
Ole Bang Nielsen 26, Boulevard Charlemagne B - 1000 Bruxelles E-mail: le@berlingske.dk	+32 2 230 5156 +32 4 7427 3906	+32 2 230 4216
Morgenavisen Jyllands-Posten		
Jesper Kongstad Udenrigskorrespondent Residence Palace Rue de la Loi 155, Bloc C, Bte 82, 1040 Bruxelles - Belgium E-mail: jesper.kongstad@jp.dk	+32 2 280 1925 +45 8738 3561 +45 2019 4190	+32 2 280 08 03
Politiken		
Thomas Lauritzen Residence Palace Centre de Presse International Rue de La Loi 155, 1040 Bruxelles E-mail: thomas.lauritzen@pol.dk	+32 2 280 12 76 +45 33 47 26 65	+32 2 230 39 12
Praktikant: E-mail: bxlprak@pol.dk	+32 478764721	

Ritzau

Allan Christensen
155, rue de la Loi
Bte. 65
B - 1040 Bruxelles
E-mail: arc@ritzau.dk

+32 2 230 18 43
+32 475 66 73 45

+32 2 231 14 53

Praktikant:

+32 477949286

LO/Netredaktioner

Peder Munch

LO-DK-Office
5, Boulevard du Roi Albert II
Bte. 24
B - 1210 Bruxelles
E-mail: munch@lo.dk

+32 2 204 06 92
+32 4 7821 0271

+32 2 203 56 57

Mandag Morgen

Ole Vigant Ryborg
35, Square Marguerite
Bte. 40
B - 1000 Bruxelles
E-mail: or@mm.dk

+32 2 732 63 43
+46 70 52 51 509

FREELANCE

Brigitte Alfter
56, rue de Venise
B-1050 Bruxelles
E-mail: bri@information.dk og brig@mail.dk

+32 2 648 86 22
+32 4 78 45 67 72

FREELANCE

Kalika Bro Jørgensen
E-mail: kalikabro@gmail.com

+45 30 22 62 69

FREELANCE

Rikke Albrechtsen
E-mail: rikke@mercantila.dk

+32 4 76 38 34 18

POLITISKE GRUPPER:

PPE	Gruppen for Det Europæiske Folkeparti (Kristelige Demokrater)
S&D	Gruppen for Det Progressive Forbund af Socialdemokrater i Europa-Parlamentet
ALDE	Gruppen Alliancen af Liberale og Demokrater for Europa
GUE/NGL	Den Europæiske Venstrefløjs Fællesgruppe/Nordisk Grønne Venstre
ECR	Gruppen De Europæiske Konservative og Reformister
Verts/ALE	Gruppen De Grønne/Den Europæiske Fri Alliance
EFD	Gruppen for Europæisk Frihed og Demokrati
NI	Løsgængere

UDVALG:

Interne politikker:

BUDG	Budgetudvalget
CONT	Budgetkontroludvalget
ECON	Økonomi- og Valutaudvalget
EMPL	Udvalget om Beskæftigelse og Sociale Anliggender
ENVI	Udvalget om Miljø, Folkesundhed og Fødevarerikkerhed
ITRE	Udvalget om Industri, Forskning og Energi
IMCO	Udvalget om det Indre Marked og Forbrugerbeskyttelse
TRAN	Transport- og Turismeudvalget
REGI	Regionaludviklingsudvalget
AGRI	Landbrugsudvalget
PECH	Fiskeriudvalget
CULT	Kultur- og Uddannelsesudvalget
JURI	Retsudvalget
LIBE	Udvalget om Borgernes Rettigheder og Retlige og Indre Anliggender
AFCO	Udvalget om Konstitutionelle Anliggender
FEMM	Udvalget om Kvinders Rettigheder og Ligestilling
PETI	Udvalget for Andragender

Eksterne politikker:

AFET	Udenrigsudvalget
	DROI Underudvalget om Menneskerettigheder
	SEDE Underudvalget om Sikkerhed og Forsvar
DEVE	Udviklingsudvalget
INTA	Udvalget om International Handel

Særlige udvalg:

CRIS	Finansielle, Økonomiske og Sociale Krise
SURE	Udvalget om Politikudfordringer

Mødekalender 2011

	01					02					03						
	52	1	2	3	4	5	5	6	7	8	9	9	10	11	12	13	
①		3	10	17	24	31		7	14	21	28		7	14	21	28	
②		4	11	18	25		1	8	15	22		①	8	15	22	②	
③		5	12	19	26		2	9	16	23		2	9	16	23	30	
④		6	13	20	27		3	10	17	24		3	10	17	24	31	
⑤		7	14	21	28		4	11	18	25		4	11	18	25		
⑥	1	8	15	22	29		5	12	19	26		5	12	19	26		
⑦	2	9	16	23	30		6	13	20	27		6	13	20	27		
	04					05					06						
	13	14	15	16	17	17	18	19	20	21	22	22	23	24	25	26	
①		4	11	18	25			2	9	16	23	30		6	13	20	27
②		5	⑫	19	26			3	10	17	⑭	31		7	⑮	21	28
③		6	13	20	27			4	11	18	25		1	8	15	22	29
④		7	14	21	28			5	12	19	26		2	9	16	23	30
⑤	1	8	15	22	29			6	13	20	27		3	10	17	24	
⑥	2	9	16	23	30			7	14	21	28		4	11	18	25	
⑦	3	10	17	24		1	8	15	22	29		5	12	19	26		
	07					08					09						
	26	27	28	29	30	31	32	33	34	35	35	36	37	38	39		
①		4	11	18	25		1	8	15	22	29		5	12	19	26	
②		5	12	19	26		2	9	16	23	30		6	13	⑮	27	
③		6	13	20	27		3	10	17	24	31		7	14	21	28	
④		7	14	21	28		4	11	18	25		1	8	15	22	29	
⑤	1	8	15	22	29		5	12	19	26		2	9	16	23	30	
⑥	2	9	16	23	30		6	13	20	27		3	10	17	24		
⑦	3	10	17	24	31		7	14	21	28		4	11	18	25		
	10					11					12						
	39	40	41	42	43	44	44	45	46	47	48	48	49	50	51	52	
①		3	10	17	24	31		7	14	21	28		5	12	19	26	
②		④	11	18	25		1	⑧	15	22	29		⑥	13	20	27	
③		5	12	19	26		2	9	16	23	30		7	14	21	28	
④		6	13	20	27		3	10	17	24		1	8	15	22	29	
⑤		7	14	21	28		4	11	18	25		2	9	16	23	30	
⑥	1	8	15	22	29		5	12	19	26		3	10	17	24	31	
⑦	2	9	16	23	30		6	13	20	27		4	11	18	25		

■ Session
 Udvalgmøder
 Gruppemøder
 I valgkredsen